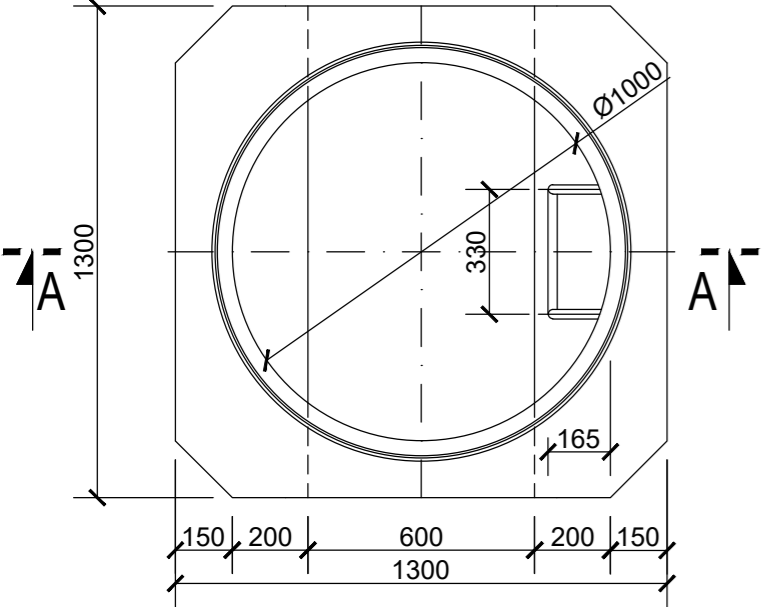
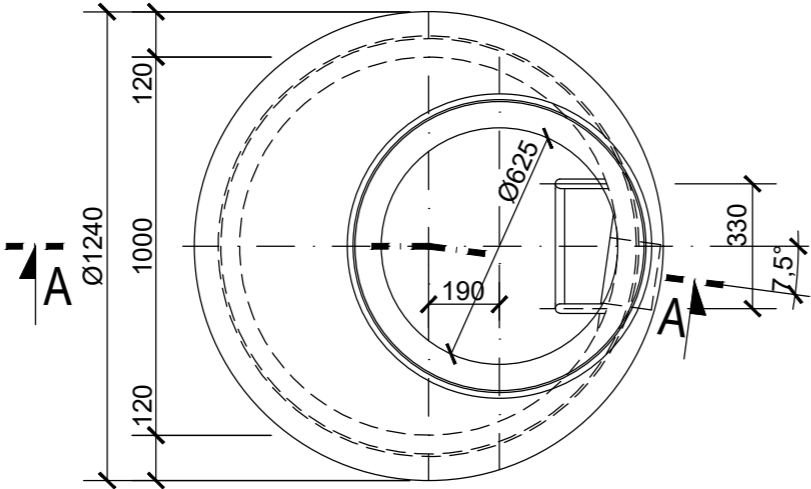


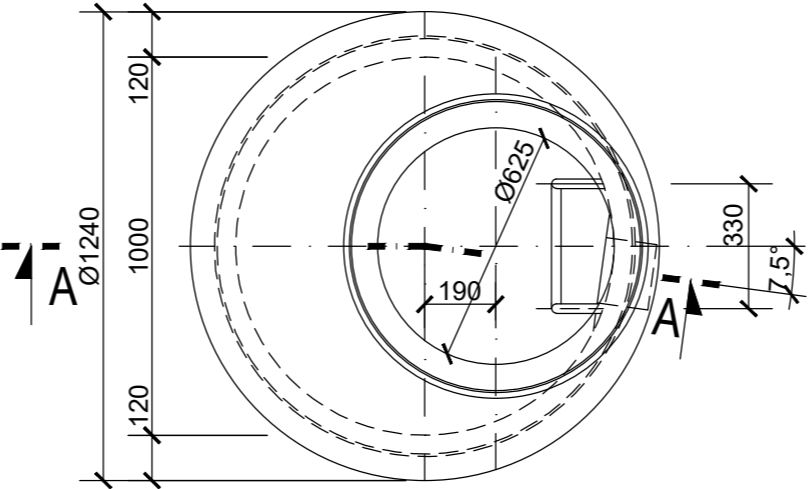
ŠACHTA 1, 2  
PŮDORYS DNA  
1:20



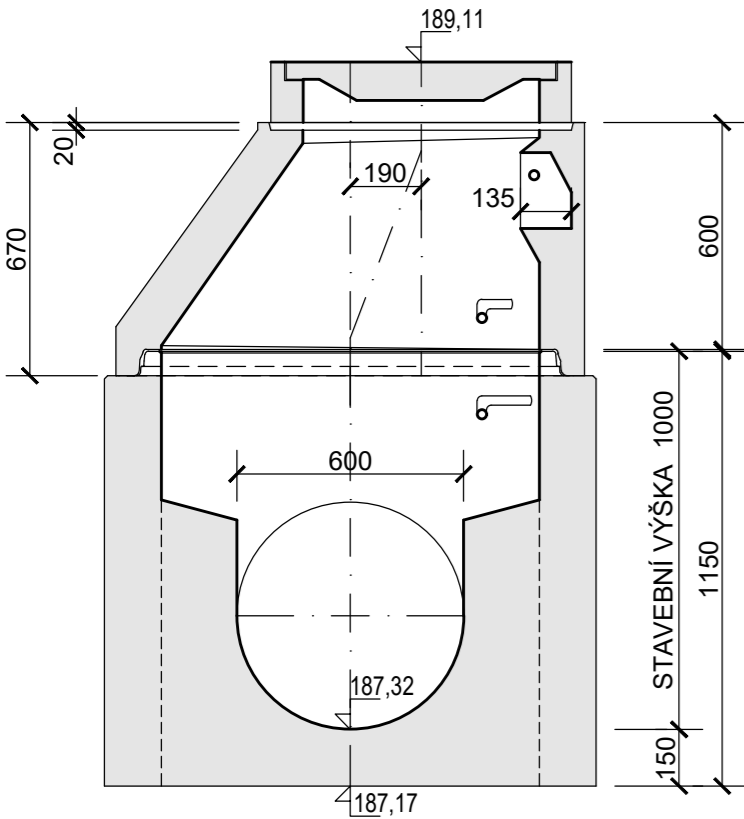
ŠACHTA 1, 2  
PŮDORYS BEZ POKLOPU  
1:20



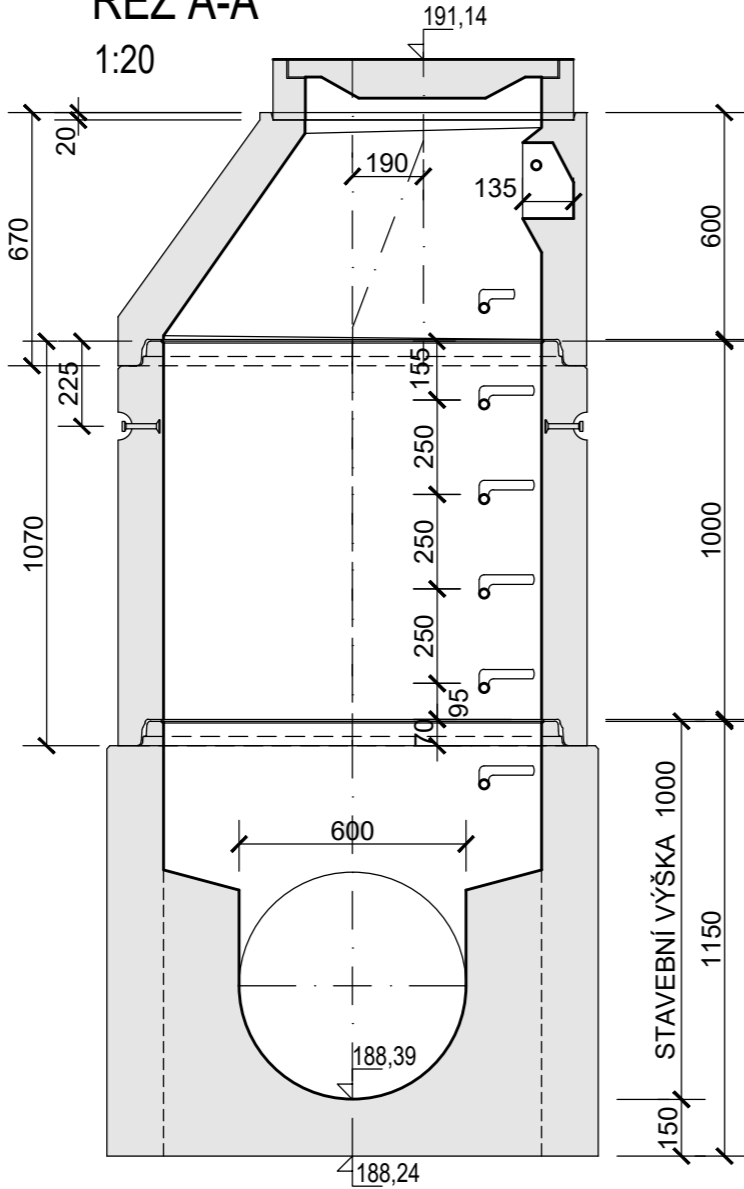
ÚPRAVA ŠACHTY  
PŮDORYS BEZ POKLOPU  
1:20



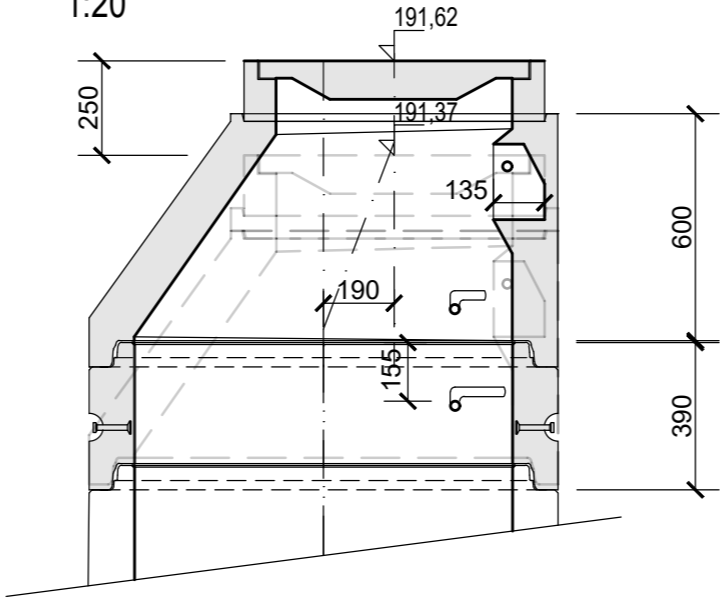
ŠACHTA 1  
ŘEZ A-A  
1:20



ŠACHTA 2  
ŘEZ A-A  
1:20



ÚPRAVA ŠACHTY  
ŘEZ A-A - ZVÝŠENÍ O 250 mm  
1:20



POZNÁMKA:

PŘI ÚPRAVĚ SE VYMĚNÍ POKLOP, PŘECHODOVÁ SKRUŽ, DOPLNÍ SE SKRUŽ VÝŠKY 250 mm

JÁMA PRO OPRAVU ŠACHTY NEBUDE PAŽENÁ  
BUDE HLOUBENA Z ÚROVNĚ HTÚ - PO ODSTRANĚNÍ ZPEVNĚNÉ NEBO TRAVNATÉ PLOCHY  
POLOHA DNA VÝKOPU BUDE UPŘESNĚNA PODLE SKUTEČNÉ POLOHY ODKOPANÉ SPÁRY  
POČET PRSTENCŮ BUDE NA STAVBĚ UPŘESNĚN PODLE SKUTEČNÉ POLOHY ODKOPANÉ SPÁRY  
PO DEMONTÁŽI PREFABRIKÁTŮ BUDE ODKRYTÁ LOŽNÁ PLOCHA MECHANICKY OČIŠTĚNA

POKLOPY SE OSADÍ NA MALTU ERGELIT SUPERFIX-35  
PRSTENCE SE OSADÍ NA MALTU ERGELIT SBM  
NOVÁ SKUŽ SE OSADÍ NA STÁVAJÍCÍ SKRUŽ NA MALTU ERGELIT SBM

03	...		
02	...		
01	...		
REVIZE	POPIS	DATUM	PODPIS

OBJEDNATEL

SPRÁVA ŽELEZNIČNÍ DOPRAVNÍ CESTY, STÁTNÍ ORGANIZACE  
DLÁŽDĚNÁ 1003/7, 110 00 PRAHA 1

 **SPRÁVA ŽELEZNIČNÍ  
DOPRAVNÍ CESTY**

STAVEBNÍ SPRÁVA VÝCHOD, NERUDOVA 1, 772 58 OLOMOUC

SAGASTA s.r.o.						JTSK		Bpv
SÍDLO: NOVODVORSKÁ 1010/14, 142 00 PRAHA 4 IČ: 045 98 555				DIČ: CZ045 98 555		ČÍSLO SOUPRAVY		
ODPOVĚDNÝ PROJEKTANT	VYPRACOVAL	KONTROLA	HIP					
ING. JOSEF DOLEŽAL	ING. JOSEF DOLEŽAL	ING. ZUZANA BIELA	ING. EMIL ŠPAČEK					
PODPIS	PODPIS	PODPIS	PODPIS					
OBSAH				VÝSTAVBA ODBOČKY RAJHRAD				
NÁZEV ČÁSTI				SO 01-75-01				
Úprava kanalizace pod železničním mostem v km 131,237				ČÍSLO ZAKÁZKY 118 092				
NÁZEV PŘÍLOHY				DOKUMENTACE DUSP				
KONTROLNÍ ŠACHTY				MĚŘÍTKO 1:20				
				DATUM 07/2019				
				POČET FORMÁTŮ 3xA4				
				ČÁST		ČÍSLO PŘÍLOHY		
				E.1.6		6		

DOKUMENTACI LZE UŽÍVAT POUZE VE SMYSLU PŘÍSLUŠNÉ SMLOUVY O DÍLO. VÝKRES, ČI JEHO ČÁST, MŮŽE BÝT KOPÍROVÁN NEBO JINÝM ZPŮSOBEM ROZŠÍŘOVÁN POUZE PO PŘEDCHOZÍM SOUHLASU SAGASTA s.r.o.